

FICHE D'ACTIVITÉS : LA SOCIÉTÉ SE RÉFORME

Equipe: _____

- **La cathédrale au fil du temps** (secteur *se recueillir*)

La photographie ci-dessous la montre, il y a cent ans.
Regardez la maquette du même côté que celui photographié et cherchez cinq différences.
Faites une croix à l'endroit où vous les voyez.



Selon vous, peut-on encore faire des travaux de transformation aujourd'hui ?
Justifiez votre réponse.

A quoi servait la cathédrale quand on l'a construite ?

A-t-elle les mêmes fonctions aujourd'hui ?
Si non, quelles autres fonctions a-t-elle aujourd'hui ?

- **Les progrès scientifiques** (secteur *s'épanouir* – salle 1)

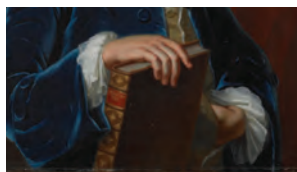
Le conservateur a choisi des objets pour illustrer le développement des sciences au cours du 18^e siècle (1701-1800). Repérez ces cinq objets dans cette salle. N'hésitez pas à ouvrir les tiroirs !



A l'aide des indices ci-dessous, associez les objets à la science qu'ils représentent.
Ecrivez les numéros sous les images correspondantes.

1. La **botanique** étudie les plantes.
2. La **physique** crée des nouveaux instruments de mesure.
3. La **médecine** connaît mieux le corps humain.
4. La **géologie** s'intéresse aux minéraux et aux pierres.
5. La **pharmacologie** développe des préparations pour soigner.

Parmi les scientifiques lausannois, un homme était internationalement connu pour ses recherches. On venait de toute l'Europe pour le rencontrer. Pour le découvrir, trouvez à quel tableau appartient ce détail.



Son nom est _____ et il était _____.

Avez-vous remarqué qu'on aimait bien se faire représenter avec un livre ?
C'était un moyen de montrer qu'on était cultivé !

• **Décoder la mode** (secteur *s'épanouir* – salle 2)

Les nobles et riches bourgeois portaient de luxueux vêtements. Repérez et observez le tableau qui montre une famille de musiciens. Six éléments particuliers de l'habillement du 18^e siècle y sont visibles. Identifiez-les à l'aide de ces indices.

1. Les hommes et les femmes portent des _____ sur la tête.
2. La veste de l'homme n'a pas de _____.
3. La _____ est un tissu très courant que portent tant les enfants que les adultes.
4. Ils sont ronds, nombreux et décoratifs, ce sont des _____.
5. Comment sont les manches ? _____.
6. Des _____ et des _____ décorent la robe de la fille.

Repérez dans cette salle d'autres accessoires à la mode et notez-les.

_____.