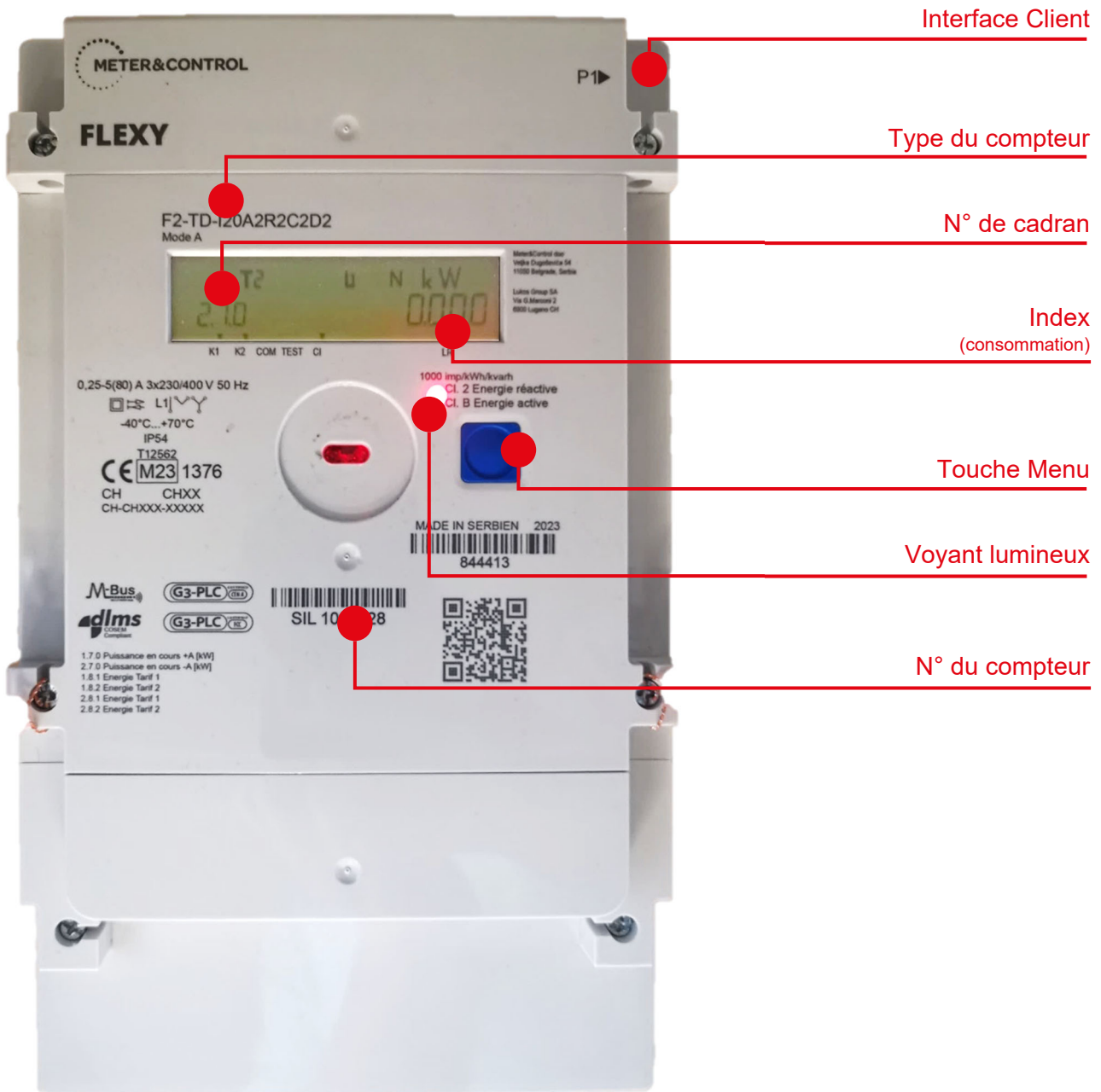


# Mode d'emploi du compteur intelligent METER&CONTROL FLEXY

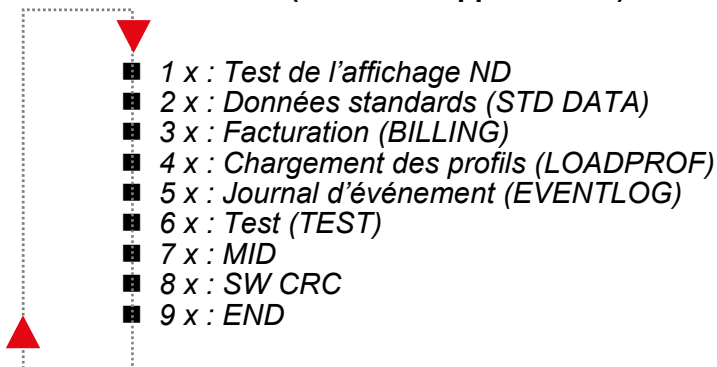


- Les informations défilent automatiquement sur l'écran.
- Le voyant lumineux clignote (1000 fois par kWh): consommation en cours
- Le voyant lumineux est fixe : Pas de consommation en cours
- Le bouton « Menu » permet d'afficher les cadrans de comptage :

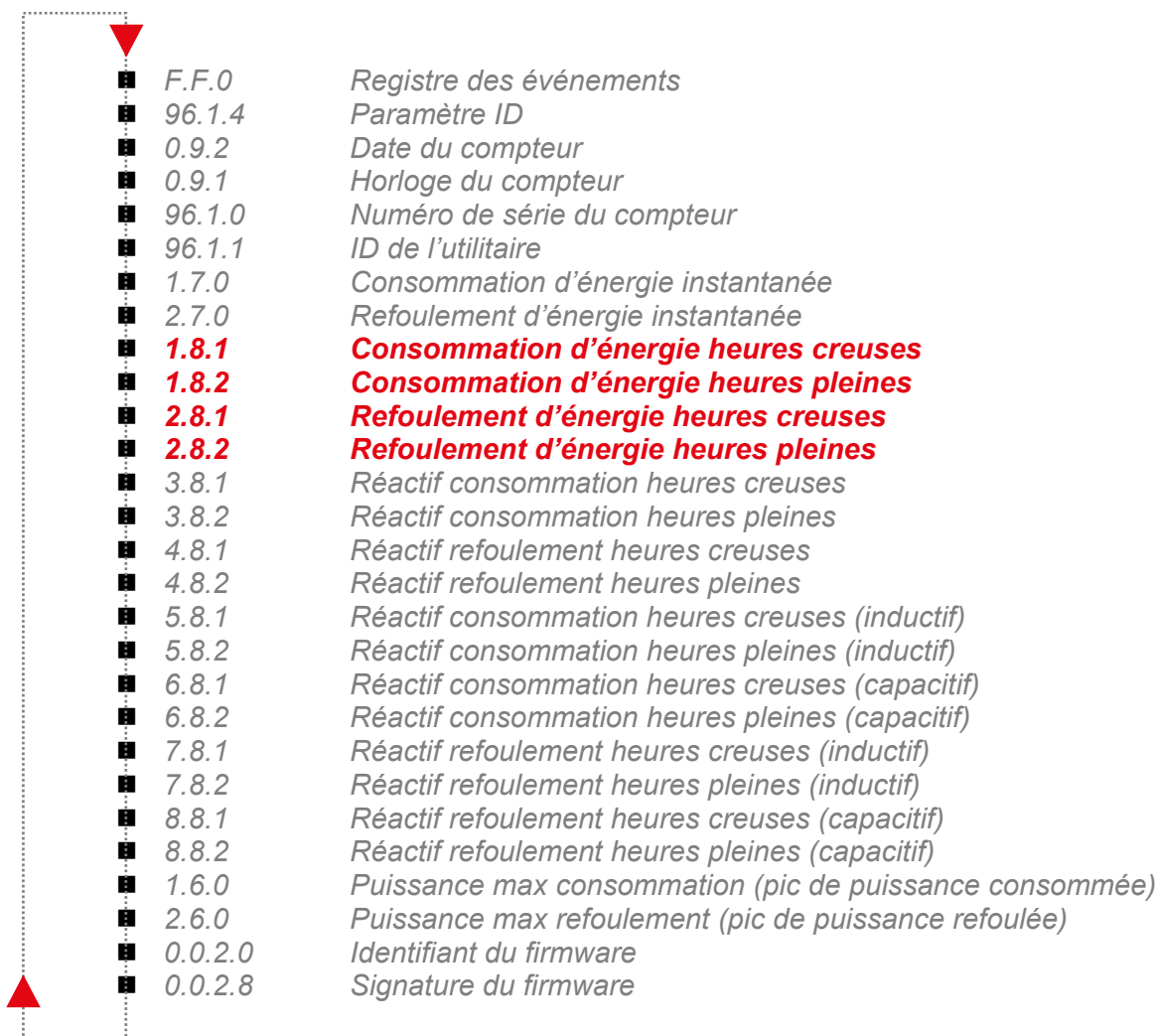
### Temps d'appuis sur la touche menu :

- Moins de 2 secondes : Défilement des menus
- Entre 2 et 5 secondes : Entrer
- Entre 5 et 7 secondes : Retour

### Défilement des menus (nombre d'appuis court) :



### Menu Données standards (STD DATA) :



- En noir : Les cadrans utilisés pour la facturation
- L'arborescence peut varier légèrement selon les versions
- Au bout d'une minute sans interaction, le défilement automatique se réactive

Version 002 – 21.01.2025



Service réseaux  
Sécurité des installations et comptage  
Case postale 7416  
1001 Lausanne  
[www.lausanne.ch/sil](http://www.lausanne.ch/sil)  
[www.lausanne.ch/compteur-intelligent](http://www.lausanne.ch/compteur-intelligent)