

# CITÉ VIEUX-BOURG, LAUSANNE

AMÉNAGEMENT D'UNE PLACE DE JEUX

LIGNES DIRECTRICES



26.08.2018

L'Atelier du Paysage Jean-Yves Le Baron Sàrl - architectes-paysagistes

Boulevard de Grancy 19A - 1006 Lausanne

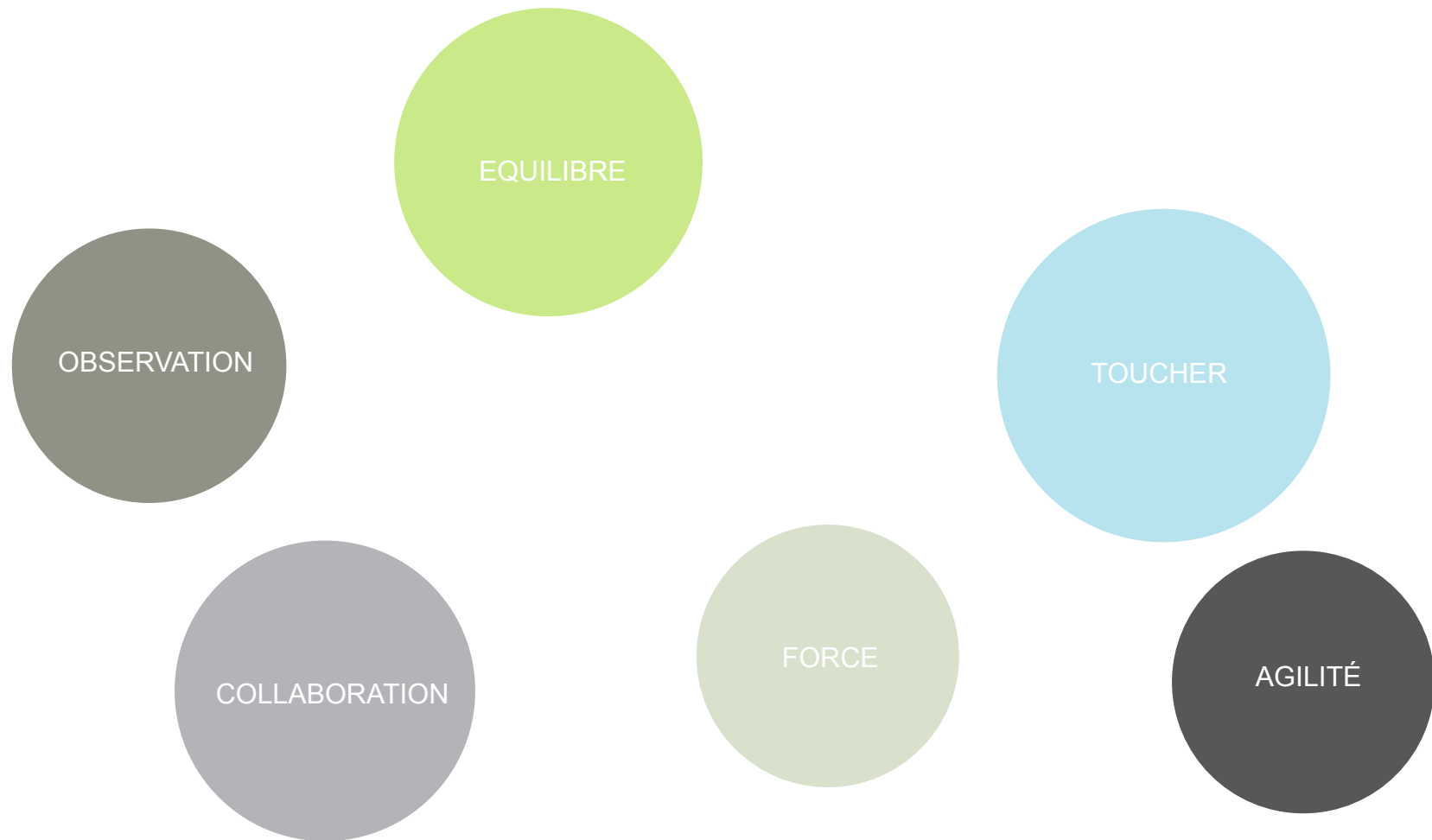
T. 021 617 17 38 / [contact@latelierdupaysage.ch](mailto:contact@latelierdupaysage.ch) / [www.latelierdupaysage.ch](http://www.latelierdupaysage.ch)

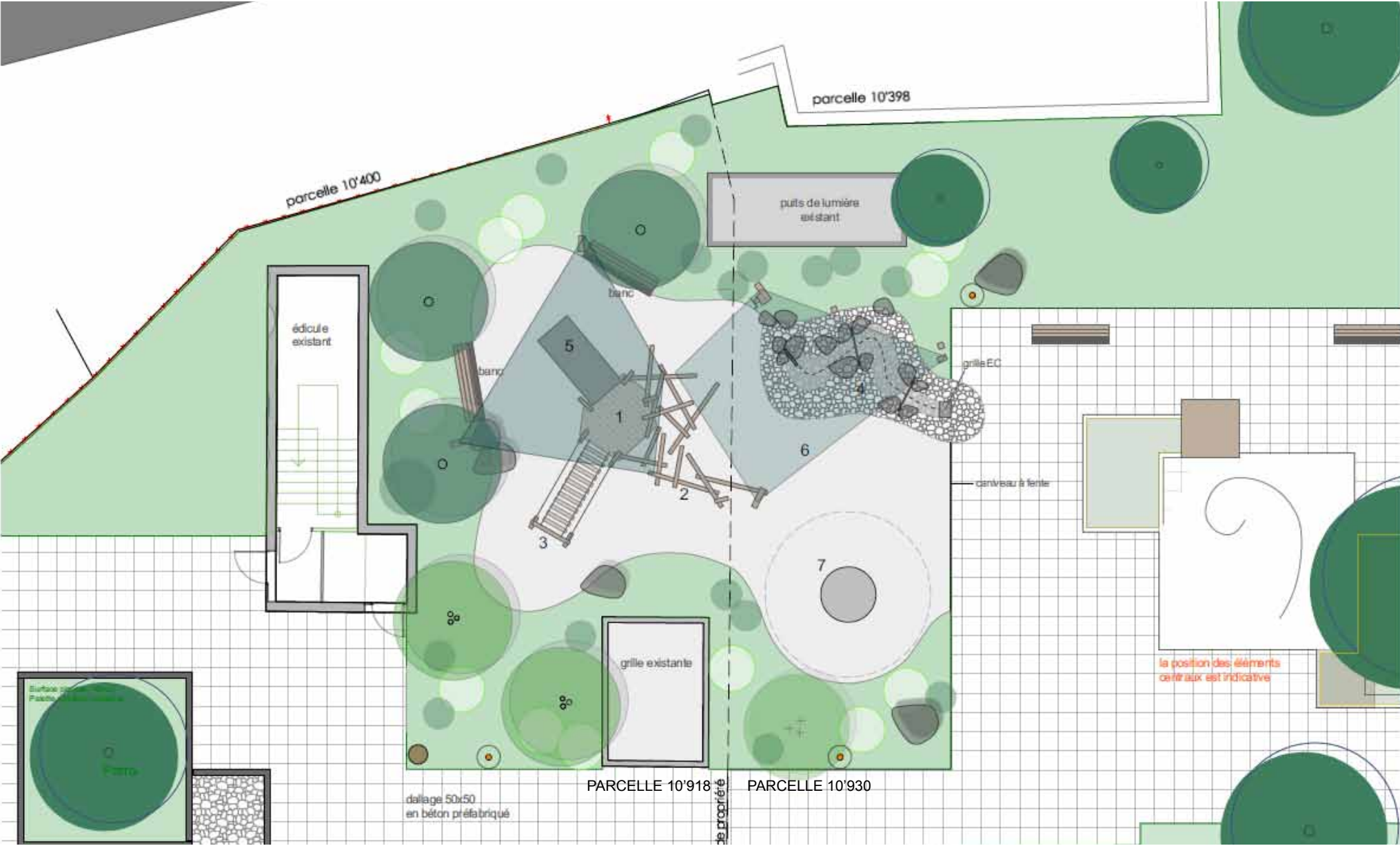
## CONCEPT - UN ESPACE SOUPLE LOVÉ DANS LA VÉGÉTATION



Hors des surfaces minérales répondant à une organisation orthogonale stricte et marquée par l'imbrication de grands carrés, la place de jeux prend place dans un écrin de végétation. Elle se dessine tout en souplesse, de manière organique, et le thème du cercle s'y développe en clin d'oeil à la sculpture de Lasserre. Les jeux, réalisés en bois et en galets scellés, s'harmonisent avec l'aménagement existant. Les aspects sensoriels, l'équilibre et le jeu collaboratifs guident le choix des jeux.









Proposition du projet des jeux : Hinnen Bimbo

- 1. Jeu d'équilibre en bois
- 2. Trampoline
- 3. Jeu d'eau



## 1. JEU D'ÉQUILIBRE

2+

- bois naturel de section carrée
- hauteurs de chute faible à moyenne (surface de sécurité autour des jeux 1.50m)
- cordes, filets,
- plateforme basse



## 2. TRAMPOLINE

3+

- intégré au sol
- diamètre 1m



## 3. JEU D'EAU

2+

- rivière à réaliser en galets scellés
- pompe avec poussoir et capuchon (évitant de mouiller les habits) ou pompe
- barrages successifs pour le cheminement de l'eau



## SOL AMORTISSANT

- teinte gris clair pour la cohérence avec les aménagements existants
- incrustations de couleur sous forme de cercles
- épaisseur à définir selon hauteurs de chute



GRIS CLAIR GR77259

## MOBILIER

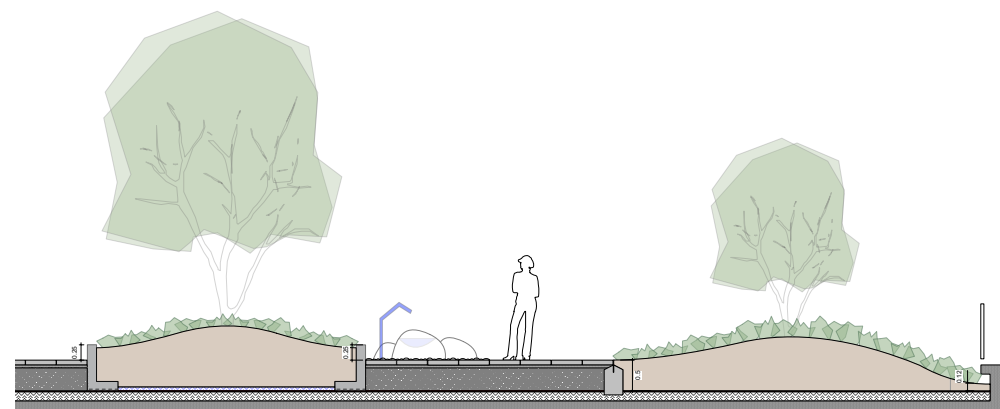
- 2 à 3 bancs placés en périphérie directe de la place de jeux
- bancs type Pahud
- 2 bancs existants à déplacer sur la placette entourant la sculpture de Lasserre.



## BLOCS DE RIVIÈRE ET GALETS SCELLÉS

- en continuité de l'aménagement historique
- participent à l'aspect ludique de l'aménagement et peuvent servir d'assises complémentaires





- Cohérence stricte avec l'image directrice établie pour l'ensemble de la promenade
- Modelage de terrain et mise en place de buttes pour garantir les épaisseurs de terrain nécessaires aux plantations arborées
- Utilisation de substrat minéral afin de respecter les contraintes de charge sur dalle
- Pins, érables, magnolias, savonniers, hydrangeas, bulbes