

Ville de Lausanne

Budget 2009

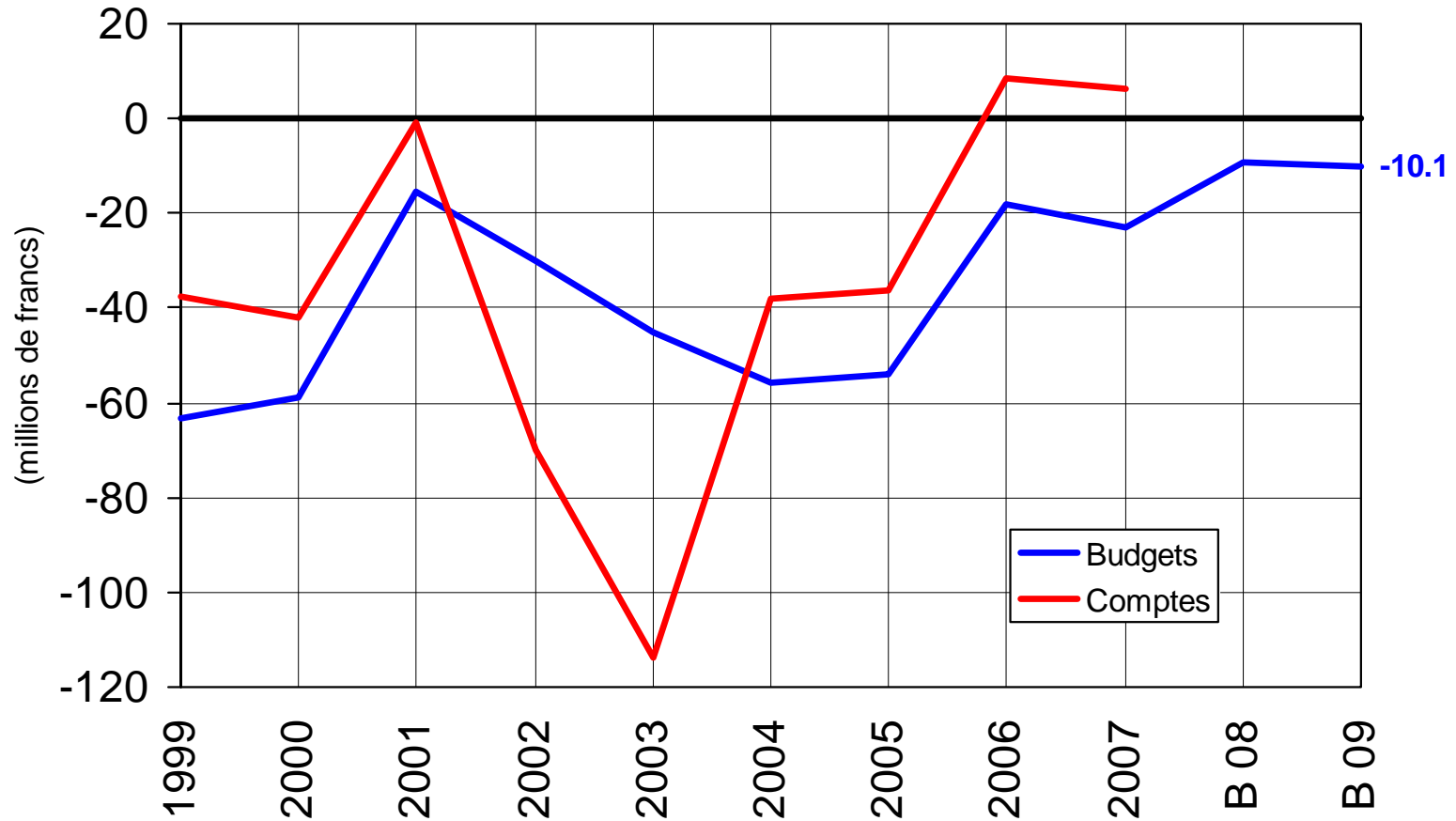
BUDGET 2009 - les chiffres

(en millions de francs)

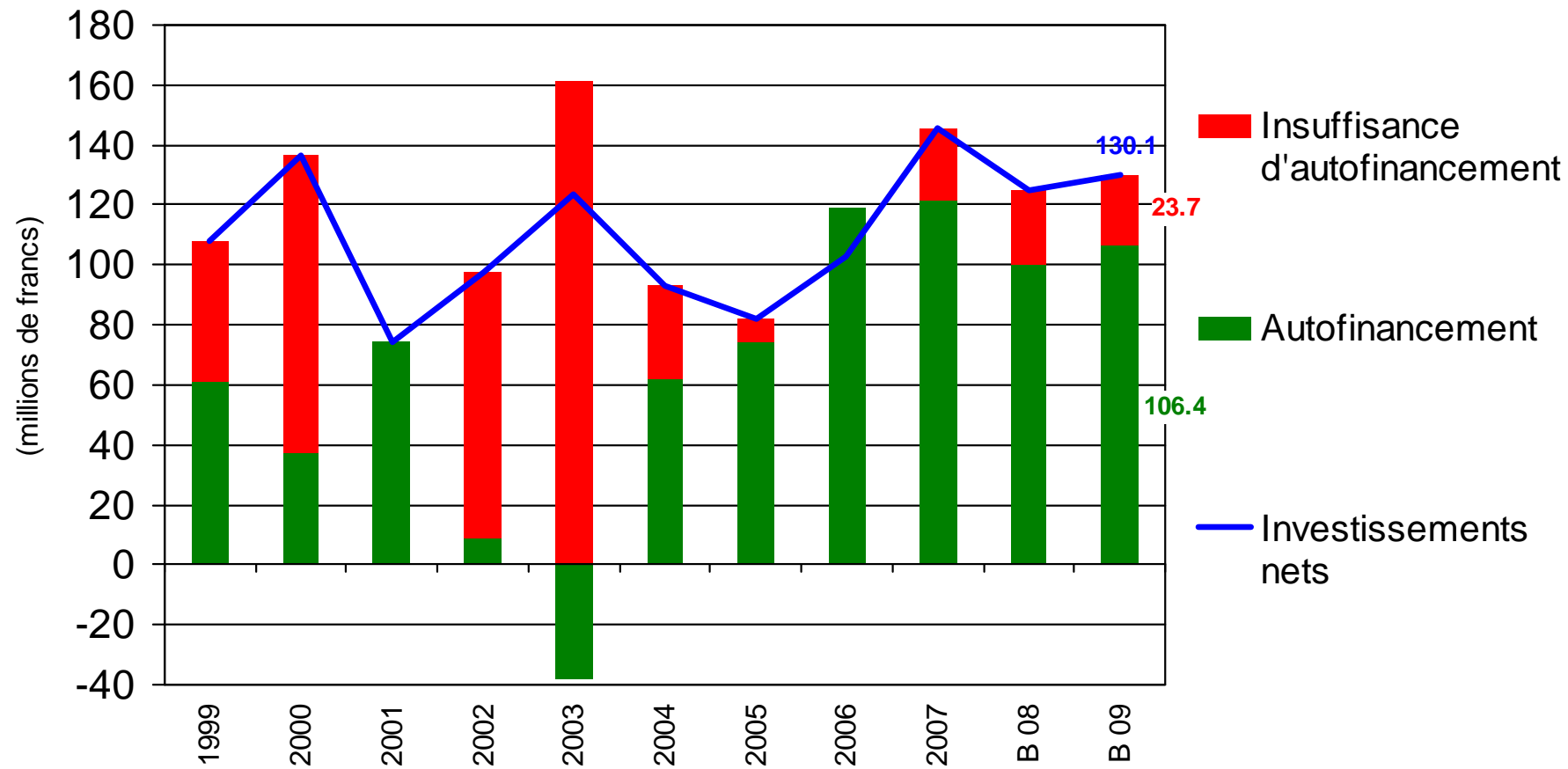
Comptes 2007	Budget 2008		Budget 2009	Ecart (B09-B08)
-	9.2	Excédent de charges	10.1	0.9
6.2	-	Excédent de revenus	-	-
121.9	100.0	Autofinancement	106.4	6.4
145.8	124.7	Investissements nets	130.1	5.4
23.9	24.7	Insuffisance d'autofinancement	23.7	-1.0

Évolution du résultat

(du compte de fonctionnement)

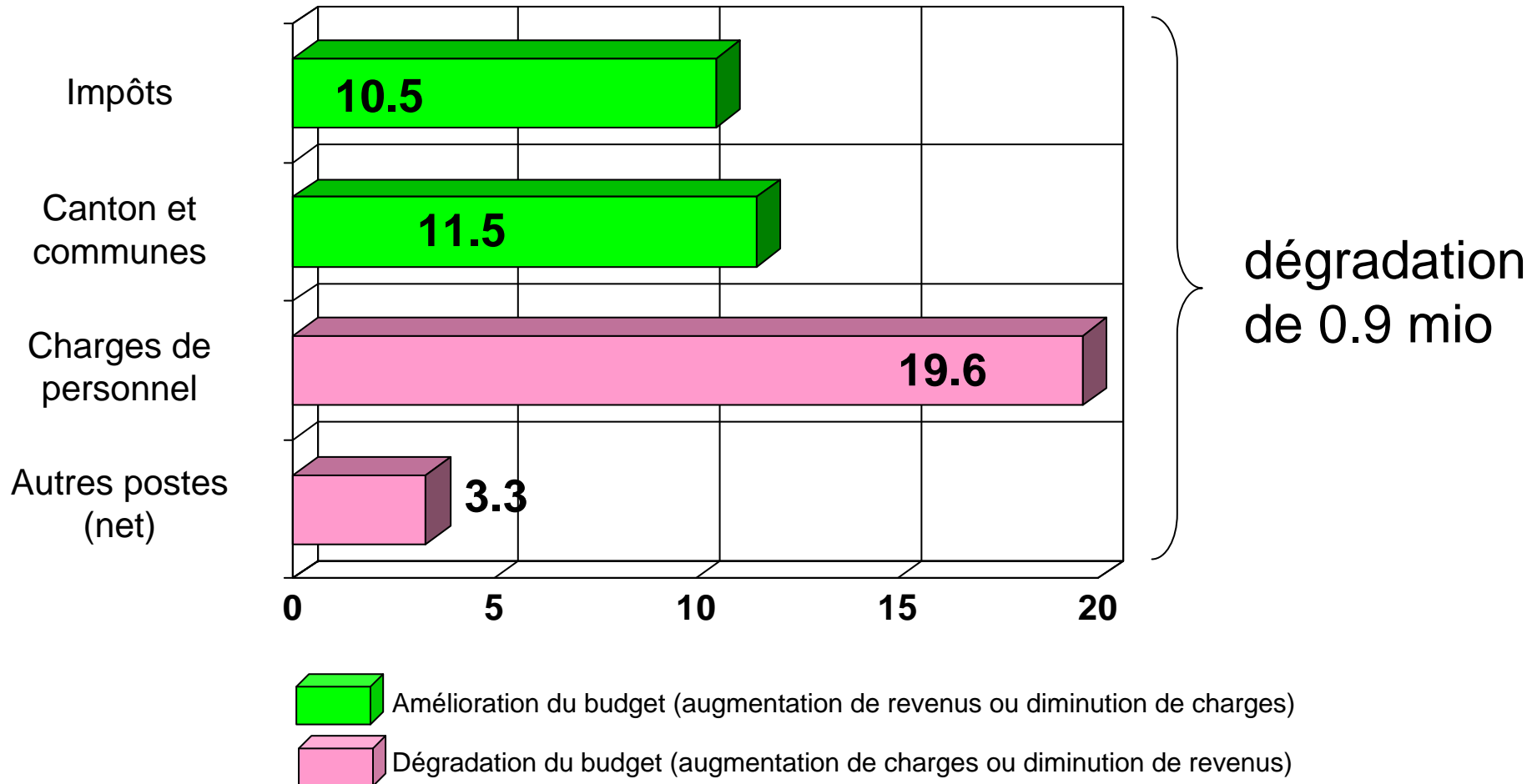


Investissements et autofinancement

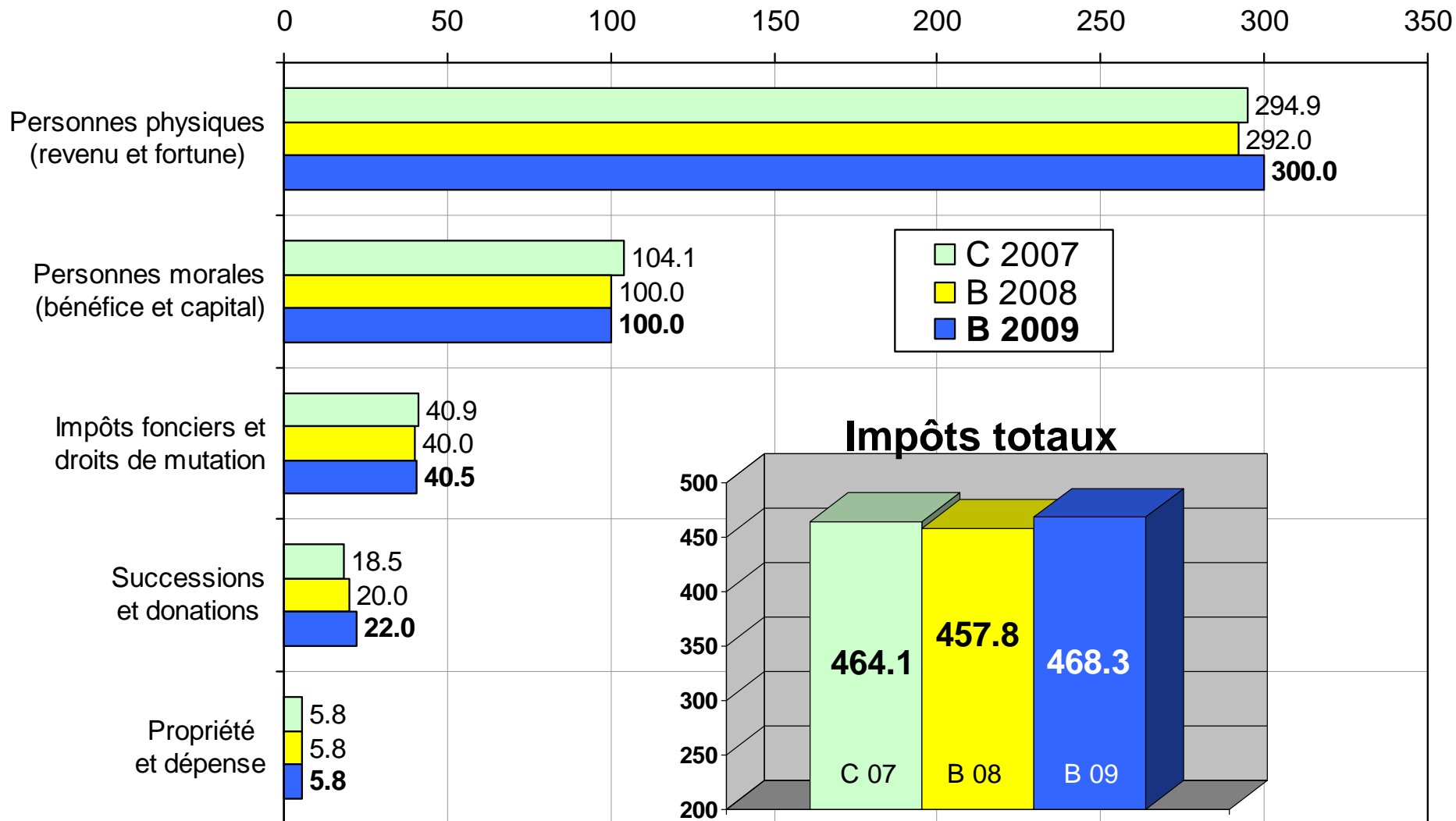


Résumé des écarts par rapport au budget 2008

(en millions de francs)

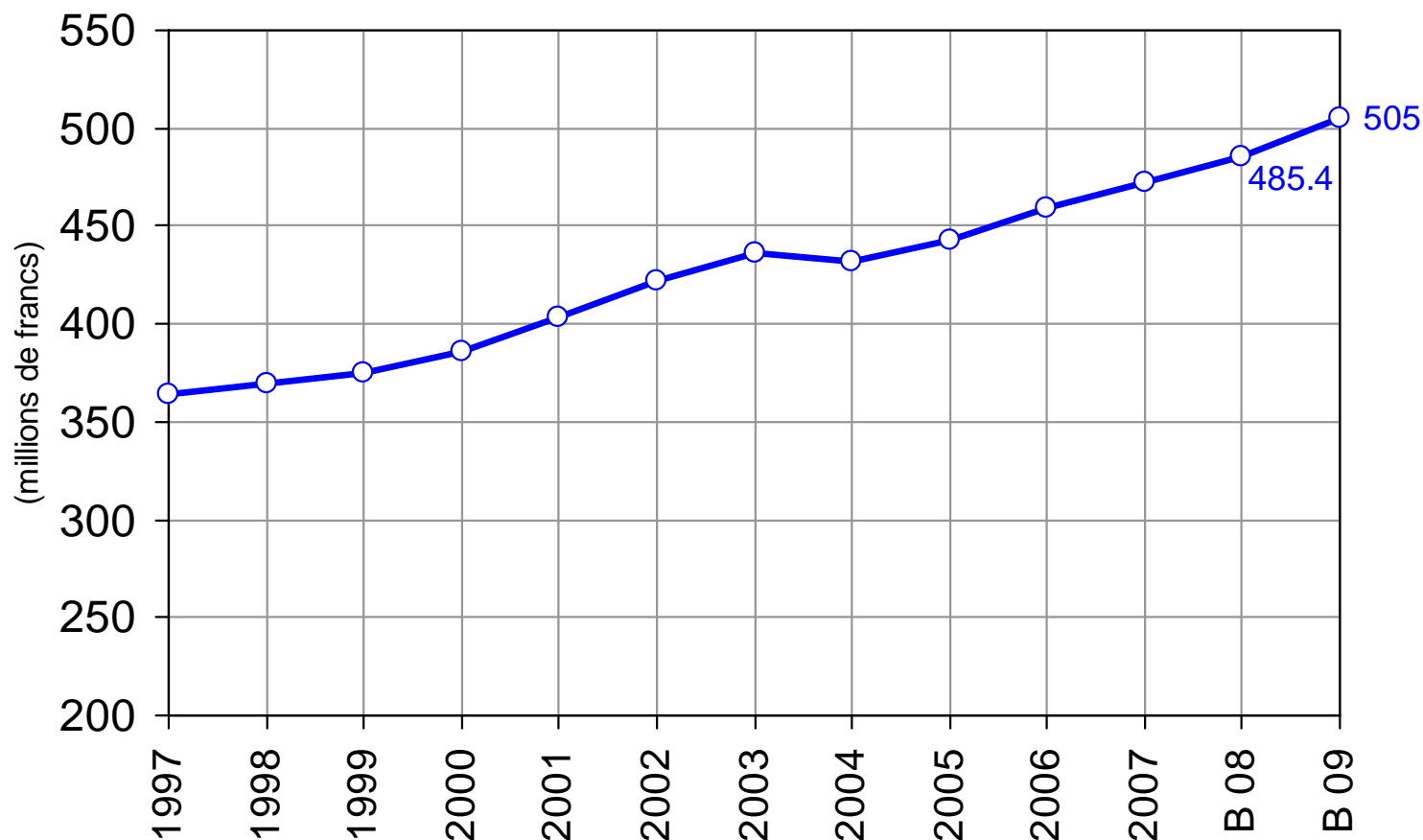


Impôts : + 10.5 millions par rapport au budget 2008, et + 4.2 millions par rapport aux comptes 2007

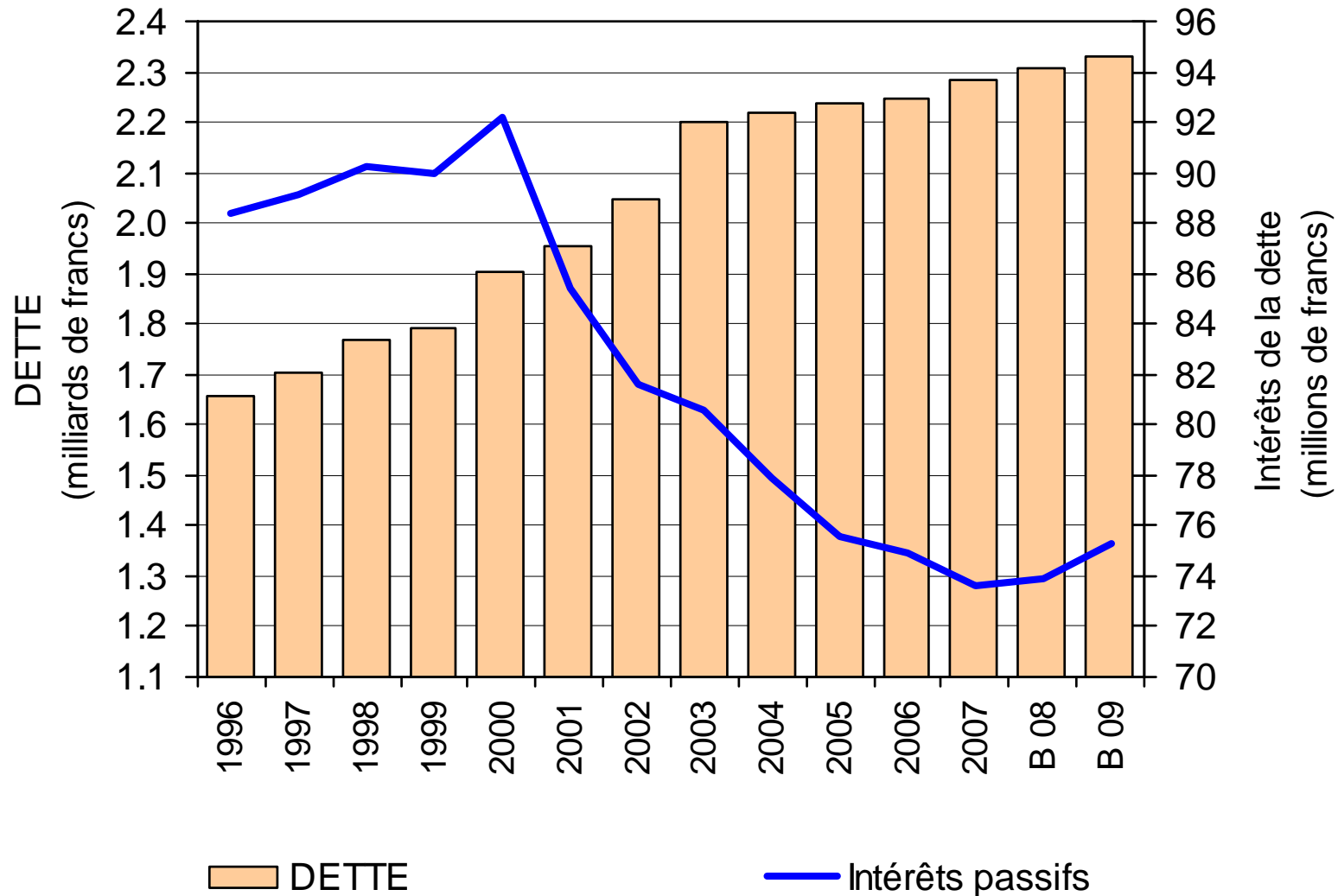


Évolution des charges de personnel

☞ augmentations d'effectifs : environ 60 EPT



Évolution de la dette et des intérêts



Pour 1000 francs dépensés, il est prévu de consacrer en 2009

(en parenthèses : budget 2008)

