



MUSÉE HISTORIQUE LAUSANNE

VISITE DU MHL GUIDE PÉDAGOGIQUE

Ce guide est conçu en lien avec le dépliant *Visite du MHL*. Il vous accompagne pour préparer votre classe à visiter le Musée Historique Lausanne. Il est issu d'une collaboration entre le **Musée historique Lausanne** et **Français en Jeu**.

PROPOSITION

Vous avez à votre disposition trois journaux de bord avec des objectifs et des activités pour 1) préparer la visite du MHL 2) parcourir la ville et visiter le musée 3) animer un retour sur l'expérience après la visite.

Nous n'envisageons pas cette visite comme un cours d'histoire ou de civisme. Une visite de préparation n'est pas nécessaire. Vous pouvez découvrir le musée en même temps que les apprenant.e.s et en utilisant le même dépliant. L'objectif premier est de prendre plaisir à visiter et découvrir le nouveau MHL, puis d'être stimulé à y retourner en famille ou avec des amis.

Ce guide et le dépliant sont pensés pour une visite avec une classe de niveau débutant et avec des personnes peu ou faiblement scolarisées. Toutes les activités peuvent toutefois être adaptées à d'autres niveaux.

LE DÉPLIANT

Il est conçu comme un prétexte pour stimuler les apprenant.e.s à la découverte du MHL par une série de questions qui guident la lecture du musée et le déplacement dans les salles. Ainsi, il n'est pas nécessaire de rechercher toutes les informations suggérées et nous recommandons plus les échanges oraux entre participant.e.s que les réponses écrites. À chaque formateur.trice et formatrice de gérer le temps à disposition et d'accélérer au besoin le rythme du parcours pour profiter un maximum de la visite sans se perdre dans les détails.

RÉALISATION

Olivia Zurcher, Marie Perny et Christian Emery

Relecture: Virginie Peneveyre



Ville de Lausanne

Avec le soutien du fonds
lausannois d'intégration

JOURNAL DE BORD – PRÉPARATION EN CLASSE DE LA VISITE AU MHL

OBJECTIFS DE LA LEÇON

Être capable d'échanger autour de la thématique *musée*

Être capable de situer le MHL et de cibler sa fonction

DURÉE

1h à adapter selon le groupe et le niveau

DURÉES	OBJECTIFS	ACTIVITÉS D'APPRENTISSAGE	MATÉRIEL ET SUPPORTS
5'	Échanger autour de la thématique <i>musée</i>	1. Mise en route Sans aucune explication, mettre les apprenant-e-s par 2 et leur distribuer la fiche d'images: <ul style="list-style-type: none">- Observez ces images- De quoi il s'agit-il?- Les avez-vous déjà vus?- Trouver les liens éventuels entre ces images Laisser les participant-e-s échanger entre eux/elles.	Fiche avec 3 images : musée de la Riponne, Collection de l'Art brut, Cathédrale de Lausanne
15'		2. Mise en commun, discussions : « De quoi s'agit-il ? » Retour au plénum. Afficher les trois images au tableau. <ul style="list-style-type: none">• Mettre en commun les échanges des sous-groupes avec des questions de relance:<ul style="list-style-type: none">- Quels sont ces bâtiments?- Où se trouvent-ils?- Les avez-vous déjà visités?- Est-ce que ces 3 bâtiments sont la même chose? Relever les réponses en mots clés au tableau autour des images. Ces termes seront approfondis par la suite. À partir du moment où la différence entre ces 3 lieux est comprise, leur demander: <ul style="list-style-type: none">- Ce qu'est un musée?- Qu'est-ce qu'on trouve dans un musée qu'on ne trouve pas dans une cathédrale par exemple?- Y en a-t-il dans votre pays d'origine?	Tableau blanc
20'		3. S'approprier la terminologie propre à une visite de musée Travail en sous-groupes de 3. Donner à chaque groupe un domino. Les laisser se débrouiller pour le reconstituer. Retour en plénum. Les apprenant-e-s comparent leurs réponses et se mettent d'accord sur une version commune. Partager au plénum en constituant un mind-map à partir du terme musée pour augmenter le lexique. Laisser aux apprenant-e-s le soin de s'exprimer et stimuler la production de structures : <i>Dans un musée, il y a...</i> Distribuer à chacun une copie du domino ou leur laisser prendre une photo. Vous pouvez aussi utiliser l'application Quizzlet pour travailler le lexique propre au musée en créant un lexique avec votre classe.	Domino
5'		4. Ouvrir la réflexion aux musées lausannois Demander aux apprenant-e-s s'ils connaissent d'autres musées que ceux déjà mentionnés. Relever leur nom au tableau avec en mot clé leur(s) fonction(s). Au besoin, les repérer sur une carte et en ajouter au tableau.	Plans de Lausanne
10'	Situer le MHL et cibler sa fonction	5. Mise en bouche pour la prochaine leçon Après avoir découvert ce qu'est un musée, ce qu'on y trouve et quels autres musées il y a à Lausanne, annoncer que la séance prochaine sera l'occasion de visiter un musée tout rénové : le MHL! Relever l'acronyme au tableau, laisser en chercher le sens aux apprenant-e-s. <ul style="list-style-type: none">- Qu'y trouve-t-on?- Où se situe-t-il? Repérer sur un plan en plénum ou en distribuant une carte à des sous-groupes de 3. Tisser un lien avec l'image de la cathédrale : c'est à côté. Sans entrer dans les détails de l'Histoire de Lausanne, expliquer que ce musée présente la naissance de Lausanne et son évolution à travers les âges.	
5'		6. Clôture : Donner rendez-vous au cours suivant : le point de départ idéal est prévu depuis la place Pépinet, devant l'entrée principale de Payot.	

Pour aller plus loin, nous vous proposons de voir le film sur la ville de Lausanne proposé par l'office de tourisme de la ville :

<https://www.youtube.com/watch?v=eSRW2MshOPY>

IMAGE 1



Charles Kern, photographie, vers 1915, coll. MHL

IMAGE 2



Photo: Marino Trotta, Archives de la Collection de l'Art Brut, Lausanne

IMAGE 3



Madeleine et Elisabeth Fontannaz, photographie, 1975, coll. MHL

AU MUSÉE

✂ Domino, découpez et assemblez chaque extrémité des cartes avec une autre carte qui convient.

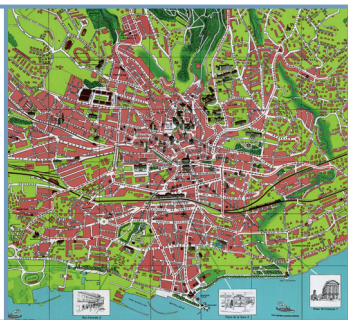
La maquette



Essayer
le jeu tactile



Echanger avec
un-e collègue



La carte



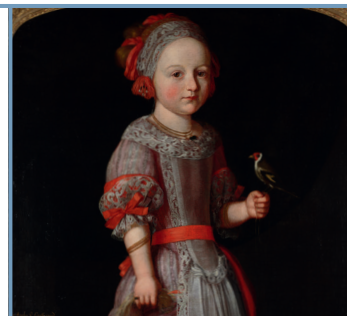
Anonyme, édité par l'UBS, imprimé vers 1970, coll. MHL

Observer
ou
Regarder



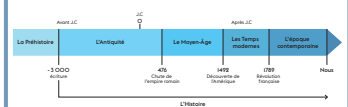
©MHL-Arnaud Conne, 2008

L'exposition
ou
La salle de musée

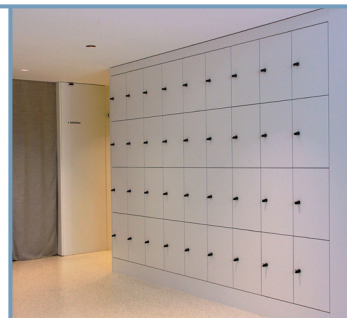


Huile sur toile, 1677, coll. MHL

Le tableau

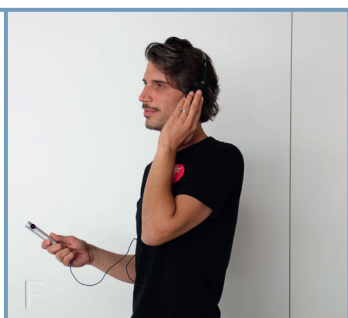


La chronologie



©MHL-Gaël Olivet, 2019

Le vestiaire
ou Les casiers



©MHL-Gaël Olivet, 2019

Le guide audio



Bâtiment du MHL avant 1930, réalisée par COFOP

JOURNAL DE BORD – SE RENDRE AU MUSÉE ET LE VISITER

OBJECTIFS DE LA LEÇON

Être capable de repérer quelques rues ou places spécifiques de Lausanne : leur situation, leurs particularités.

Être capable de se rendre au MHL et de le visiter.

DURÉE

2h à adapter selon le groupe et le niveau. La durée de visite prévue est de 1h30. Après cette durée, les groupes sont en principe fatigués et frustrés de ne pas « tout voir ». Proposez-leur de revenir en famille un samedi. Les premiers samedis du mois, tous les musées sont gratuits.

DURÉES	OBJECTIFS	ACTIVITÉS D'APPRENTISSAGE	MATÉRIEL ET SUPPORTS
20'	Repérer quelques rues ou places spécifiques de Lausanne	1. Trajet de découverte de Pépinet au MHL Tout le monde se retrouve directement sur la Place Pépinet. Le groupe fait le trajet à pied ensemble. Durant le trajet c'est l'occasion de discuter librement avec les apprenant-e-s : le/la formateur-trice se mêle au groupe. Il/Elle joue au « guide touristique » à certains moments précis pour donner quelques informations. Suggestion : distribuer des plans de Lausanne aux apprenant-e-s ou prendre le temps de repérer un lieu lorsque vous y arrivez. Trajet et lieux d'intérêt suggérés : Repérer <ul style="list-style-type: none">• La rue centrale avec la rencontre des 2 principales rivières : le Flon et la Louve.• La rue de la Louve et les fontaines.• Le parking de la Riponne avec la Louve qui y passe (si le temps le permet, la voir dans le parking entre le 3^e et 4^e étage)• La place de la Riponne et son marché du mercredi et samedi.• La place de la cathédrale.	Plans de Lausanne
1h15	Se rendre au MHL et le visiter	2. Visite du MHL Une fois arrivée sur place, commencer par l'étape des vestiaires/consignes (rappel du connu). Distribuer les dépliants <i>Visite du MHL</i> . Mettre les apprenant-e-s par 2 ou 3 (groupe impair). Les laisser visiter le musée en suivant les indications du dépliant. Le/la formateur-trice est présent-e, avance au même rythme que les apprenant-e-s, se tient à leur disposition en répondant aux sollicitations, discute avec eux/elle de l'exposition. Il est fondamental et prévu de les laisser se débrouiller entre eux/elles, de les laisser s'entraider. Ainsi, nous vous encourageons la mise en retrait.	Dépliants <i>Visite du MHL</i> disponibles au musée
20'		3. Retour à chaud À la fin de la visite, se retrouver, si le temps le permet, sous le préau vers le point de vue devant la cathédrale ou dans le jardin du musée. Se mettre à un banc ou une table et faire le point. <ul style="list-style-type: none">- Comment s'est passée la visite ?- Qu'ont-ils pensé de ce musée ?- Qu'est-ce qu'ils ont aimé ou pas ?- Comment ça s'est passé avec le dépliant ? Le/la formateur-trice anime une discussion ouverte.	
5'		4. Clôture : Libérer les apprenant-e-s, chacun-e peut rentrer de son côté. Demander aux apprenant-e-s de venir avec leur dépliant <i>Visite du MHL</i> au prochain cours.	

JOURNAL DE BORD – RETOURS APRÈS LA VISITE

OBJECTIFS DE LA LEÇON

Être capable de retransmettre des informations sur une visite de musée à un-e collègue.

Être capable de donner son impression sur cette visite.

DURÉE

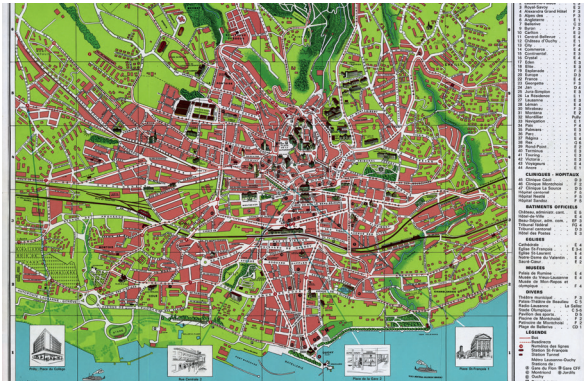
1h à adapter selon le groupe et le niveau

DURÉES	OBJECTIFS	ACTIVITÉS D'APPRENTISSAGE	MATÉRIEL ET SUPPORTS
15'	Être capable de retransmettre des informations sur une visite de musée à un-e collègue.	1. Mise en commun des réponses Mettre les apprenant-e-s par 2 ou 3 (en cas de groupe impair), avec une autre personne que celle avec qui ils/elles ont visité le musée. Ensemble ils/elles échangent et comparent leurs impressions, interrogations, remarques par rapport aux questions du dépliant Visite du MHL. Le/la formateur-trice passe d'un binôme à l'autre et répond aux sollicitations.	Dépliant <i>Visite du MHL</i>
30'		2. Partage en plénum Afficher le dépliant <i>Visite du MHL</i> au tableau et inviter les apprenant-e-s à partager leurs impressions, interrogation, remarques en reprenant les salles une par une. Questions de relance, en montrant le plan du musée: Qu'est-ce qui s'est passé là? Ce moment de retour est l'occasion d'approfondir les explications, de revenir éventuellement sur certains points qui n'auraient pas été compris lors de la visite ou dans le dépliant. Les apprenant-e-s peuvent relever ce qui les a marqué de manière plus détaillée. Le/la formateur-trice anime le tour de parole. Au besoin, utiliser un bâton de parole.	Tableau blanc
15'	Être capable de donner son impression sur cette visite.	3. Bilan Arrivé au terme de cette séquence lancer un tour de table en demandant à chacune une chose qu'il a découverte sur Lausanne. Noter en mots clés toutes ces réponses au tableau. Prendre une photo et la partager sur le Whatsap de la classe.	

AU MUSÉE

NOTEZ POUR CHAQUE IMAGE LE NUMÉRO DU MOT QUI CORRESPOND

- 1. Une exposition
- 2. Un tableau
- 3. Une date, la chronologie
- 4. Une maquette
- 5. Une carte
- 6. Un guide audio
- 7. Une salle de musée
- 8. Un vestiaire/une consigne



Anonyme, Plan touristique de Lausanne, édité par l'Union de Banques suisses, imprimé, vers 1970, coll. MHL



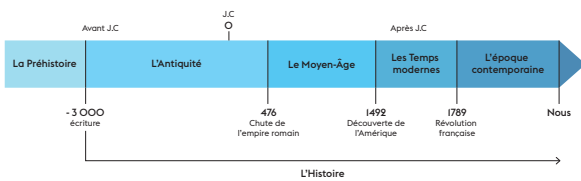
©MHL-Arnaud Conne, Une exposition au MHL, 2008



©MHL-Gaël Olivet, 2019



Maquette du bâtiment du MHL avant 1930, réalisée par COFOP - Secteur de préformation



©MHL-Gaël Olivet, 2019



Anonyme, portrait de Gedida Asuba de Graffenried, huile sur toile, 1677, coll. MHL